

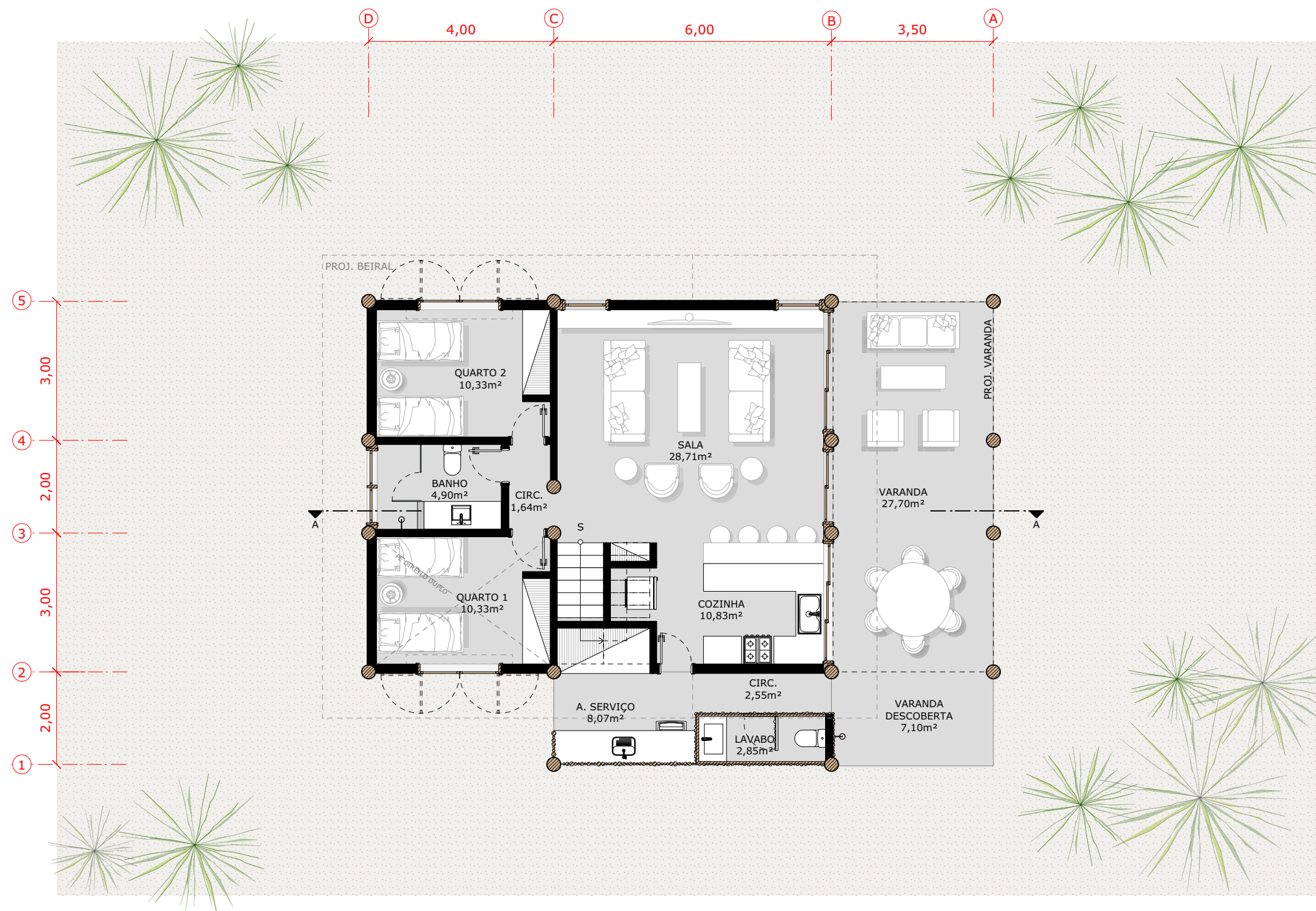
# CASA MARIA DO NORDESTE

miguel  pinto guimarães  
ARQUITETOS ASSOCIADOS

 SERGIO CONDE CALDAS

URBANAS  
SOLUÇÕES  
OPΛ

  
Vila Caraninha  
PREA · CE · BRASIL



**CASA MARIA DO NORDESTE**

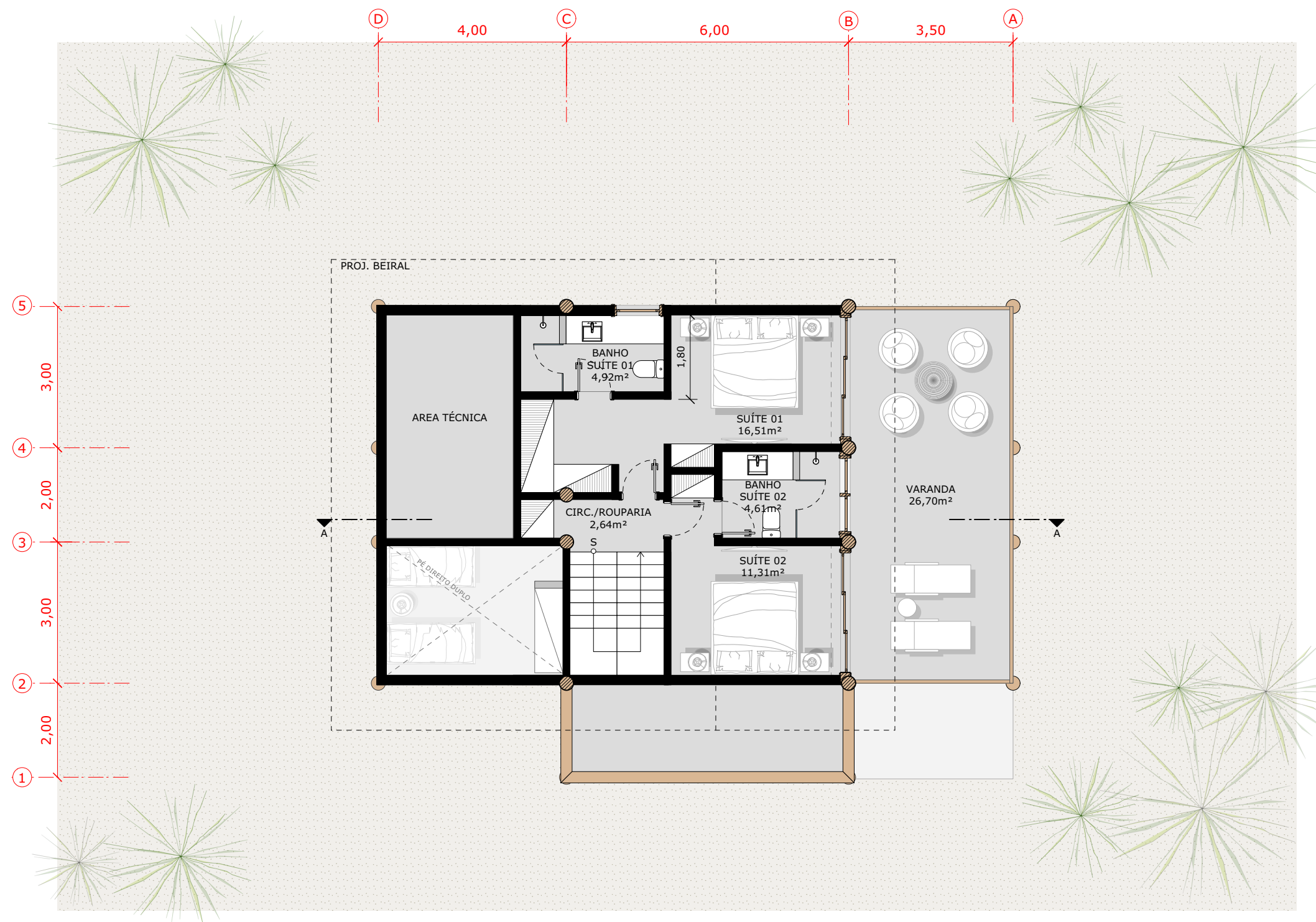
EP 11/23 TÉRREO 1:100

R01 Revisão de esquadrias, layout da varanda, revisão posição do fogão e retirada de ofurô

miguel pinto guimarães  
ARQUITETOS ASSOCIADOS

SERGIO CONDE CALDAS





**CASA MARIA DO NORDESTE**

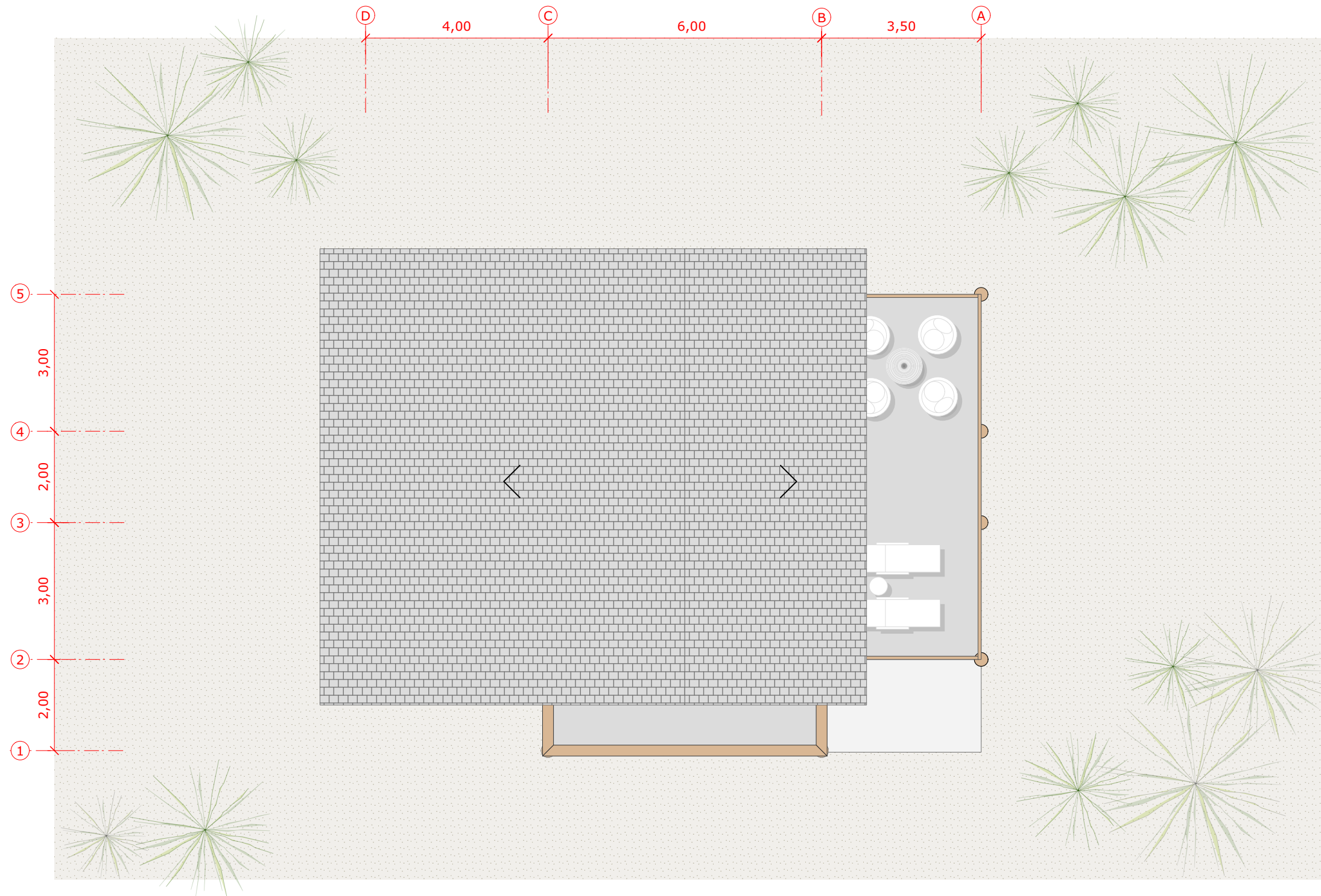
EP 11/23 1º PAVIMENTO 1:100

R01 Revisão térreo retirada do ofurô

miguel pinto guimarães  
ARQUITETOS ASSOCIADOS

SERGIO CONDE CALDAS





**CASA MARIA DO NORDESTE**

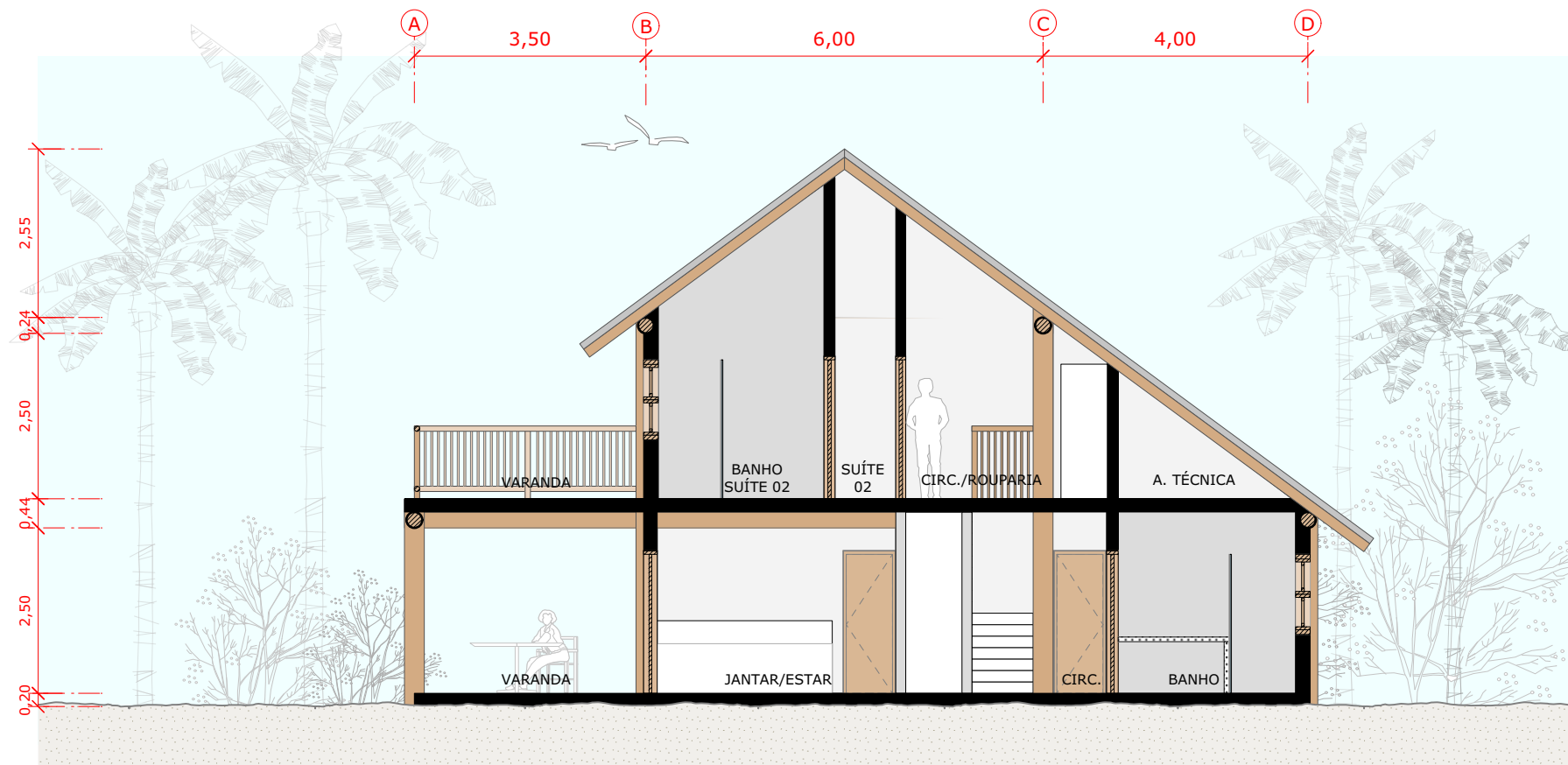
EP 11/23 TELHADO 1:100

R01 Revisão térreo retirada do ofurô

miguel pinto guimarães  
ARQUITETOS ASSOCIADOS

SERGIO CONDE CALDAS



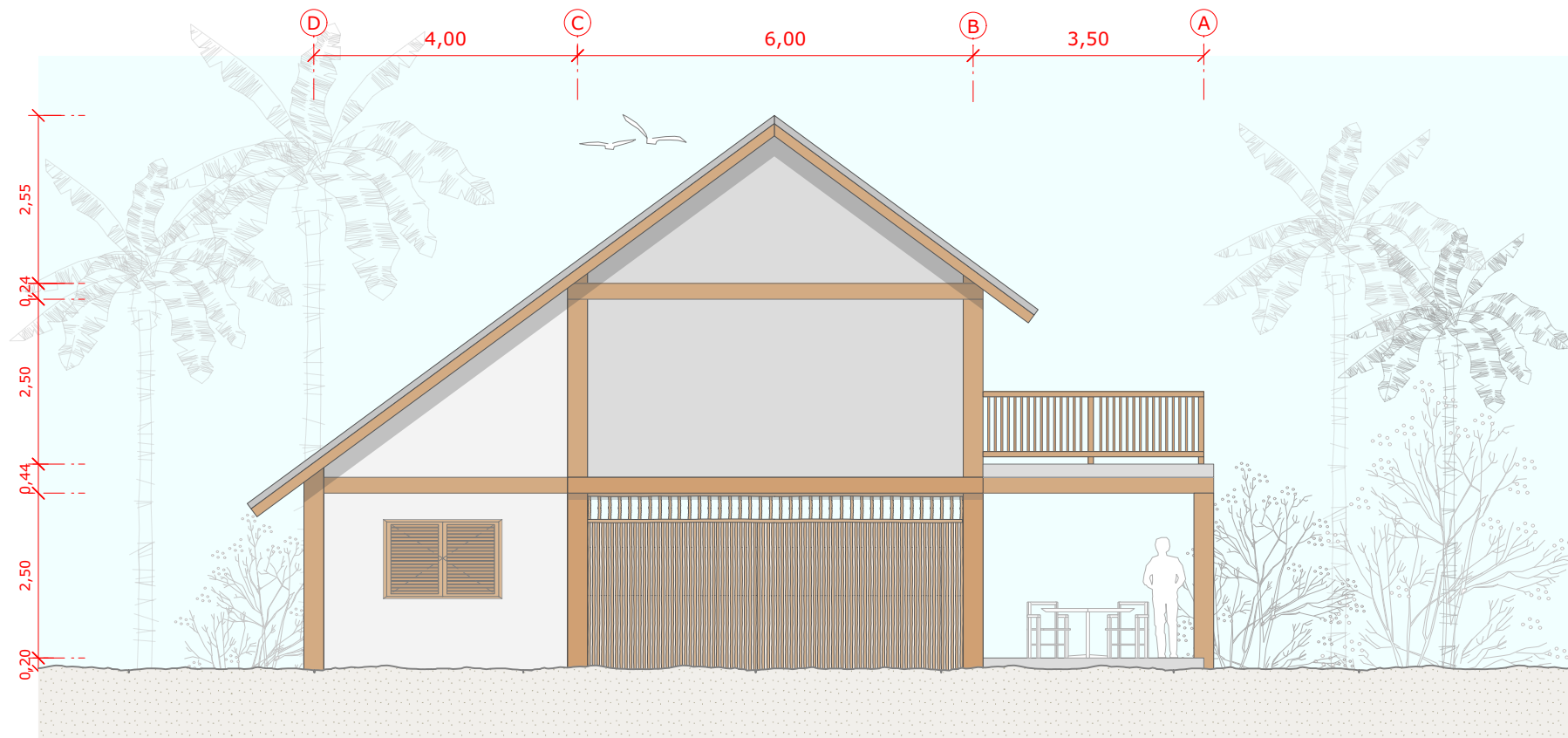
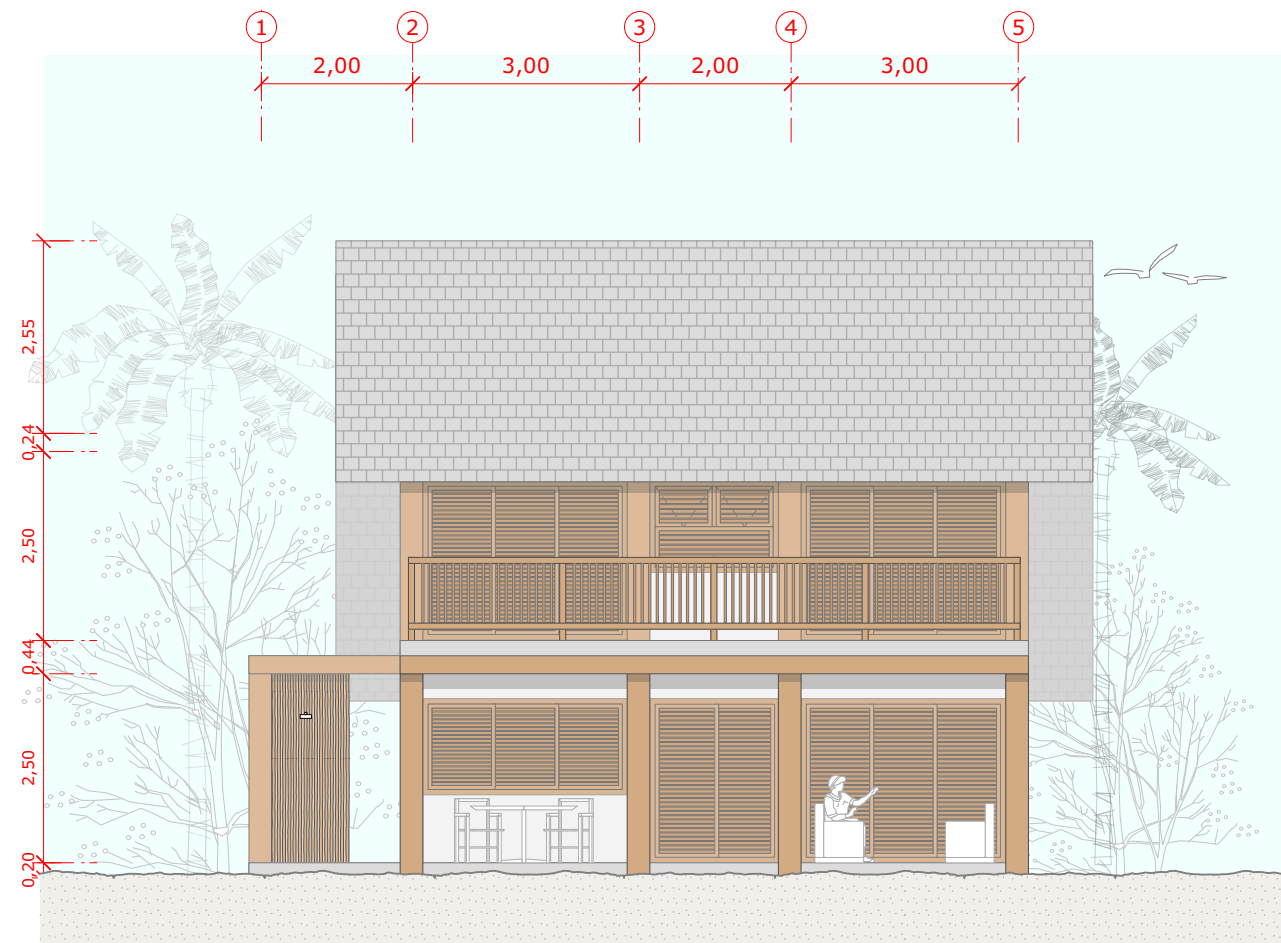


0 1 2,5 5 10			
<b>CASA MARIA DO NORDESTE</b>			
EP	07/23	CORTE	1:100
R00	Emissão Inicial		

miguel pinto guimarães  
ARQUITETOS ASSOCIADOS

SERGIO CONDE CALDAS



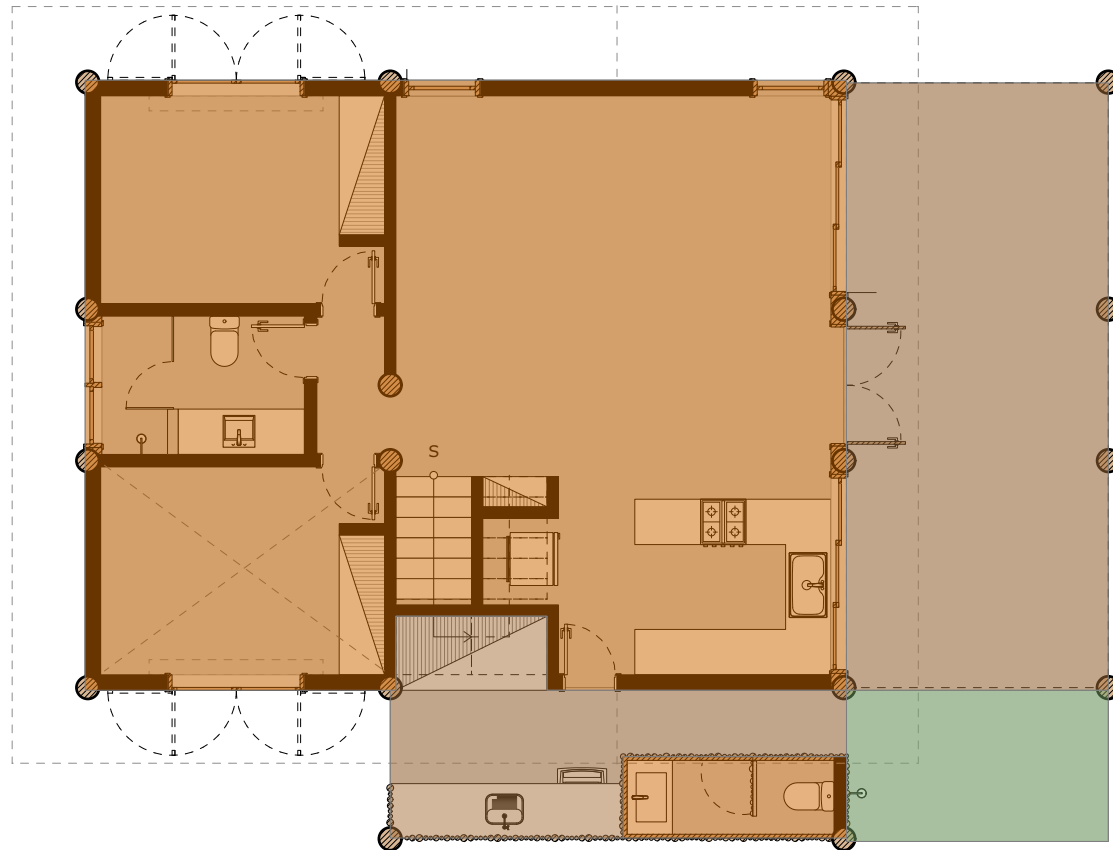


0	1	2,5	5	10
<b>CASA MARIA DO NORDESTE</b>				
EP	11/23	FACHADAS		1:100
R01	Revisão esquadrias, layout varanda e retirada ofurô			

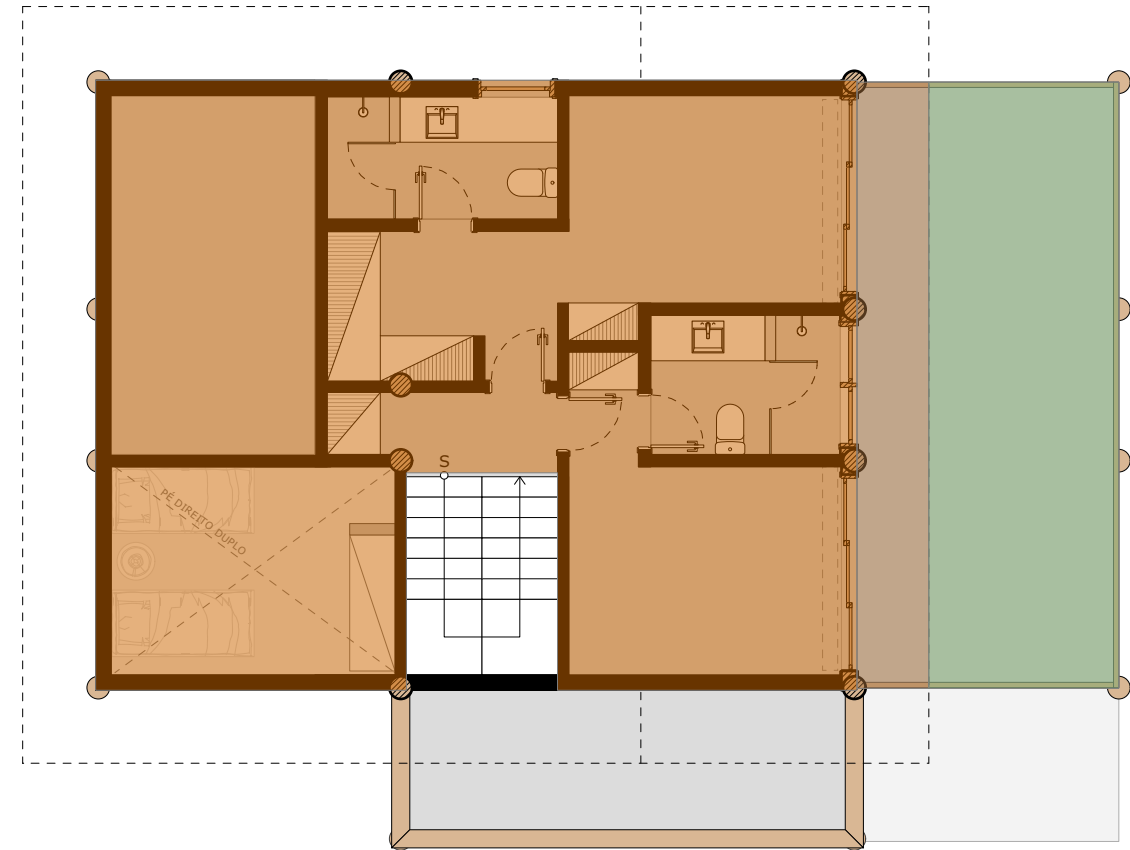
miguel pinto guimarães  
ARQUITETOS ASSOCIADOS

SERGIO CONDE CALDAS





PLANTA BAIXA | TÉRREO | ÁREA CONSTRUÍDA



PLANTA BAIXA | 1º PAVIMENTO | ÁREA CONSTRUÍDA

**QUADRO DE ÁREAS | CASA MARIA DO NORDESTE**

FECHADA (COBERTA)	158,00m <sup>2</sup>
ABERTA COBERTA	46,02m <sup>2</sup>
ABERTA DESCOBERTA	27,08m <sup>2</sup>
<b>ÁREA TOTAL</b>	<b>231,10m<sup>2</sup></b>



CASA MARIA DO NORDESTE			
EP	11/23	ATC	E.GRÁFICA
R01	Revisão térreo retirada ofurô		

miguel pinto guimarães  
ARQUITETOS ASSOCIADOS

SERGIO CONDE CALDAS

URBANAS  
SOLUÇÕES  
OPΛ

Vila Caraninha  
PREA - CE - BRASIL