

# CASA PALMA

ESTUDO PRELIMINAR

miguel  pinto guimarães  
ARQUITETOS ASSOCIADOS

 SERGIO CONDE CALDAS

URBANAS  
SOLUÇÕES  
**OP** 

  
Vila Carmona  
PREA - CE - BRASIL

NOTAS:

- MÓVEIS, UTENSÍLIOS, TOALHEIROS E PAPEIRAS, TAPETES, ENXOVAL, CORTINAS, CORTINEIROS E/OU BANDÔS, ITENS DECORATIVOS DIVERSOS, LUMINÁRIAS DECORATIVAS, PAISAGISMO E ELETRODOMÉSTICOS REPRESENTADOS NOS DESENHOS E NAS PERSPECTIVAS SÃO MERAMENTE ILUSTRATIVOS E NÃO FAZEM PARTE DA ENTREGA DO IMÓVEL.

- OS REVESTIMENTOS (EXTERNOS E INTERNOS) SERÃO EXECUTADOS CONFORME MEMORIAL DESCRITIVO DE MATERIAIS APROVADO NO CONTRATO DE COMPRA E VENDA, SALVO MODIFICAÇÕES NECESSÁRIAS EM VIRTUDE DE SITUAÇÕES QUE FOGEM AO CONTROLE DO INCORPORADOR COMO, POR EXEMPLO, PRODUTOS RETIRADOS DE LINHA PELO FORNECEDOR.

- ÁREAS E DIMENSÕES PODERÃO SOFRER VARIAÇÕES DE 5% DURANTE A EXECUÇÃO DA OBRA.

- AS ESQUADRIAS, BANCADAS, INDICAÇÃO DE ABERTURA DE PORTAS, PROJEÇÕES DE BEIRAIS E ESCADAS PODERÃO SOFRER VARIAÇÕES AO LONGO DO DESENVOLVIMENTO DO PROJETO EM VIRTUDE DA COMPATIBILIZAÇÃO TÉCNICA COM AS DEMAIS DISCIPLINAS DE PROJETO.

- SHAFTS DE INSTALAÇÃO NÃO ESTÃO REPRESENTADOS NESSAS PLANTAS, POIS A NECESSIDADE E DIMENSIONAMENTO DOS MESMOS SERÃO AVALIADOS CASO A CASO AO LONGO DO DESENVOLVIMENTO DO PROJETO.

- ELEMENTOS ESTRUTURAIS (VIGAS, LAJES E PILARES) ESTÃO ESTIMADOS ILUSTRATIVAMENTE E OS PROJETOS SERÃO SUBMETIDOS A CÁLCULO ESTRUTURAL PODENDO HAVER VARIAÇÃO NAS DIMENSÕES AQUI REPRESENTADAS.

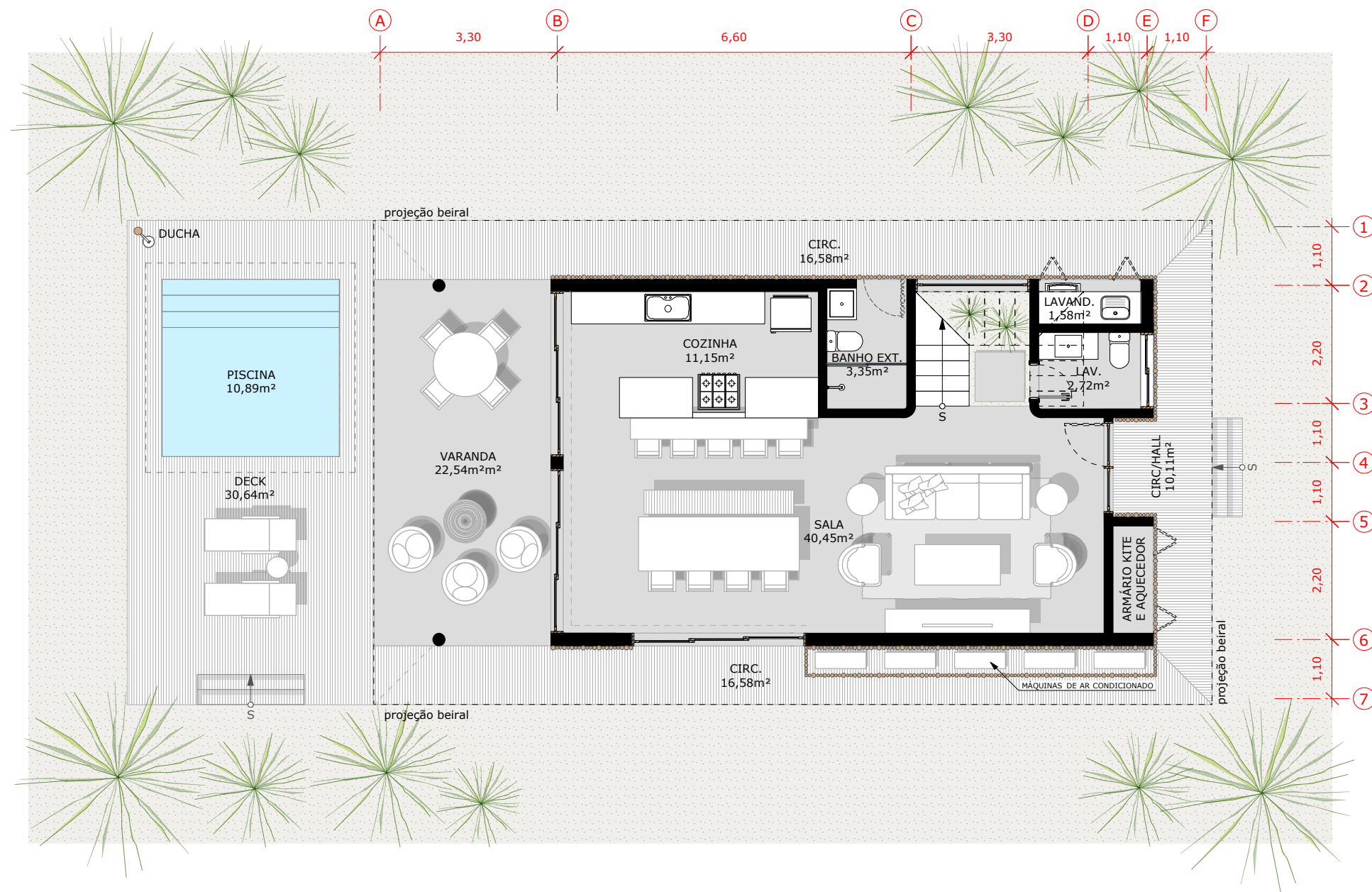
- AS ESCADAS DE ACESSO À CASA PODERÃO SOFRER ALTERAÇÃO DE POSICIONAMENTO E DIMENSÃO EM FUNÇÃO DOS PROJETOS DE TERRAPLANAGEM E DRENAGEM, QUE SÓ SERÃO DESENVOLVIDOS APÓS A DEFINIÇÃO DO LOTE E MODELO DA CASA POR PARTE DO CLIENTE.

miguel  pinto guimarães  
ARQUITETOS ASSOCIADOS

 SERGIO CONDE CALDAS

URBANAS  
SOLUÇÕES  
OP<sup>+</sup>

  
Vila Carnaíba  
PREA - CE - BRASIL



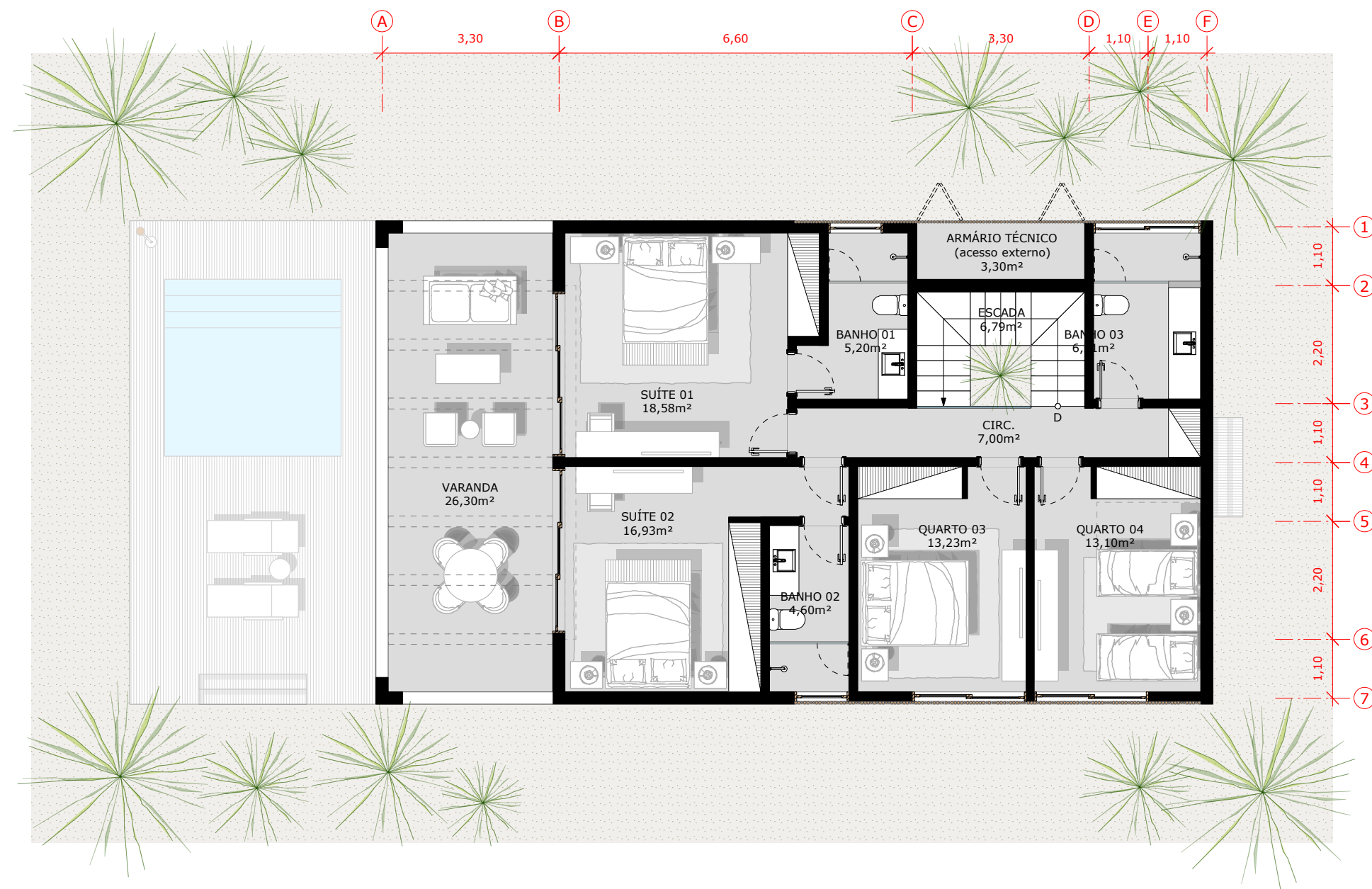
CASA PALMA			
EP	11/23	TÉRREO	1:100
R04	Revisão layout cozinha, arm. kite, porta acesso, indicação ar cond., acrescimo escadas de acesso à areia.		

miguel pinto guimarães  
ARQUITETOS ASSOCIADOS

SERGIO CONDE CALDAS

URBANAS  
SOLUÇÕES  
**OPA**

Vila Camanã  
PREA - CE - BRASIL



miguel pinto guimarães  
ARQUITETOS ASSOCIADOS

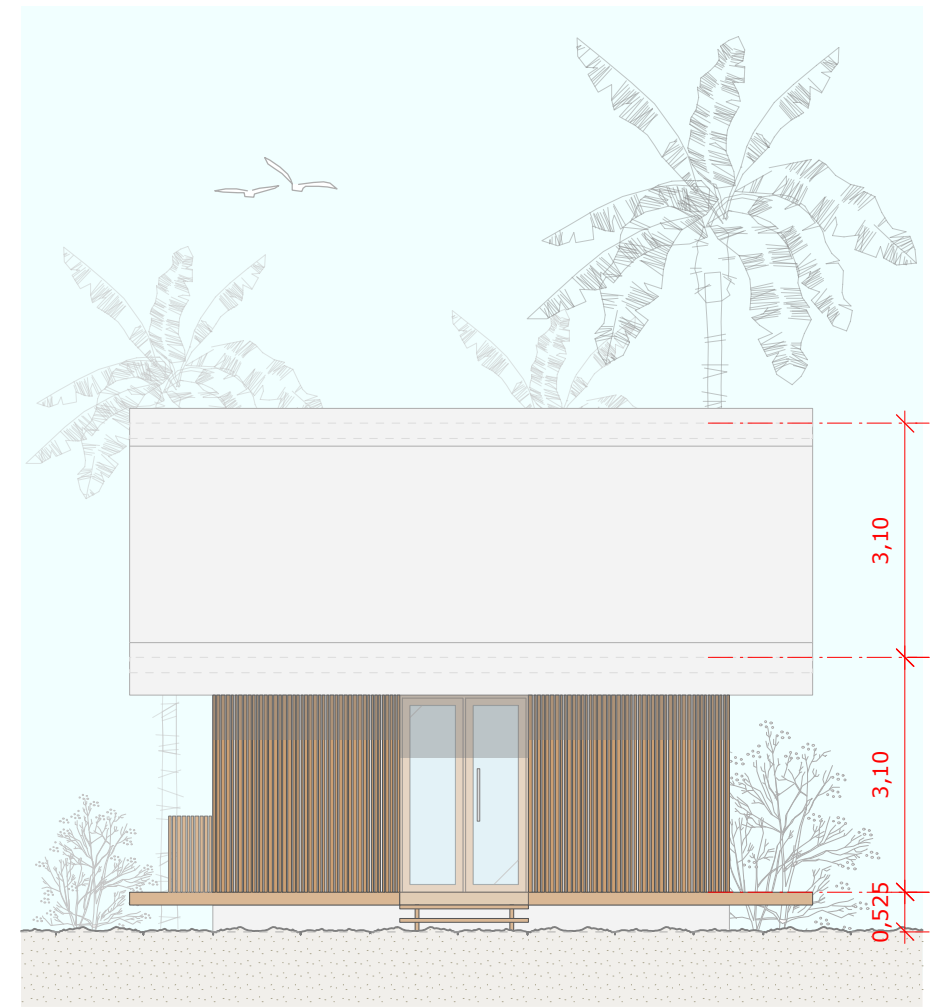
SERGIO CONDE CALDAS

URBANAS  
SOLUÇÕES  
OPA

Vila Carnaíba  
PREA - CE - BRASIL



FACHADA LATERAL



FACHADA RUA

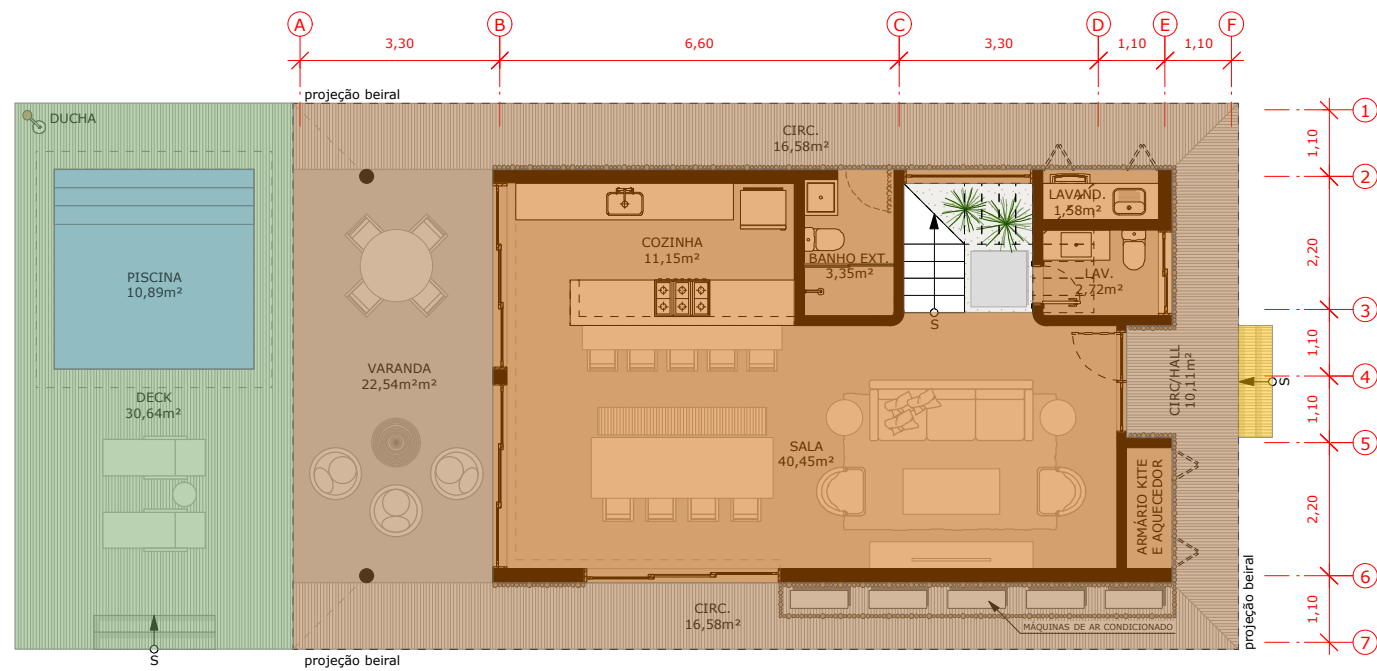
CASA PALMA			
EP	11/23	FACHADA	1:100
R04 Revisão fachada lateral e inclusão fachada rua.			

miguel pinto guimarães  
ARQUITETOS ASSOCIADOS

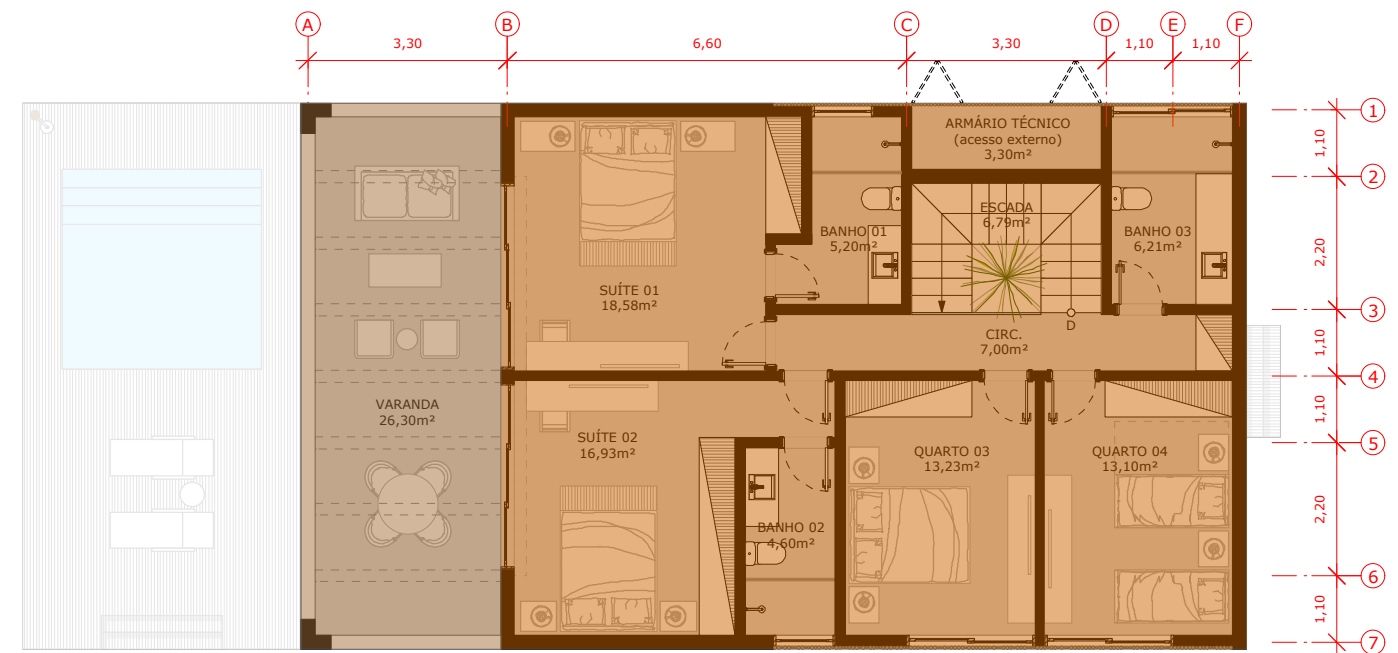
SERGIO CONDE CALDAS

URBANAS  
SOLUÇÕES  
OPN

Vila Carnoíba  
PREA - CE - BRASIL



TÉRREO



1º PAVIMENTO

QUADRO DE ÁREAS

FECHADA (COBERTA)	182,11m <sup>2</sup>
ABERTA COBERTA	95,62m <sup>2</sup>
ABERTA DESCOBERTA	30,65m <sup>2</sup>
ESCADAS EXTERNAS	1,03m <sup>2</sup>
PISCINA (opcional)	10,89 m <sup>2</sup>
ÁREA TOTAL	320,30m <sup>2</sup>



CASA PALMA			
EP	11/23	ÁREAS	1:100
R04	Revisão nas demais plantas.		

miguel pinto guimarães  
ARQUITETOS ASSOCIADOS

SERGIO CONDE CALDAS

URBANAS  
SOLUÇÕES  
OPA

Vila Carmona  
PREA - CE - BRASIL